

INSTRUCTIONS d'EMPLOI du PISTOLET SPIT P560

Guide-tampon Spécial - Connecteurs CTFS



n° 24 – ensemble verrouillage capot

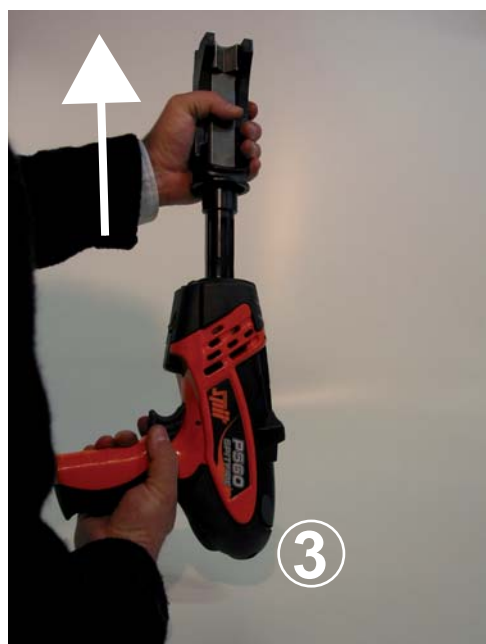
- 1) Ouvrir le capot en appuyant sur le bouton (n° 24 – ensemble verrouillage capot)
- 2) Tirer à fond le guide-tampon (n°1 – guide tampon monocoup)
- 3) Positionner la couronne de charges de scellement dans le logement prévu à cet effet, en respectant bien le sens qui convient.
- 4) Refermer le capot (n° 23 – ensemble capot)



POSITIONNEMENT de la COURONNE de CHARGES de SCELLEMENT

Tirer à fond le guide-tampon en tenant la poignée en dessous. Insérer le clou dans le canon. Un aimant le maintiendra en position correcte de tir. Le pistolet est prêt pour le tir.

En cas de clous pré-assemblés sur les connecteurs, cette opération de chargement du clou est naturellement interdite.



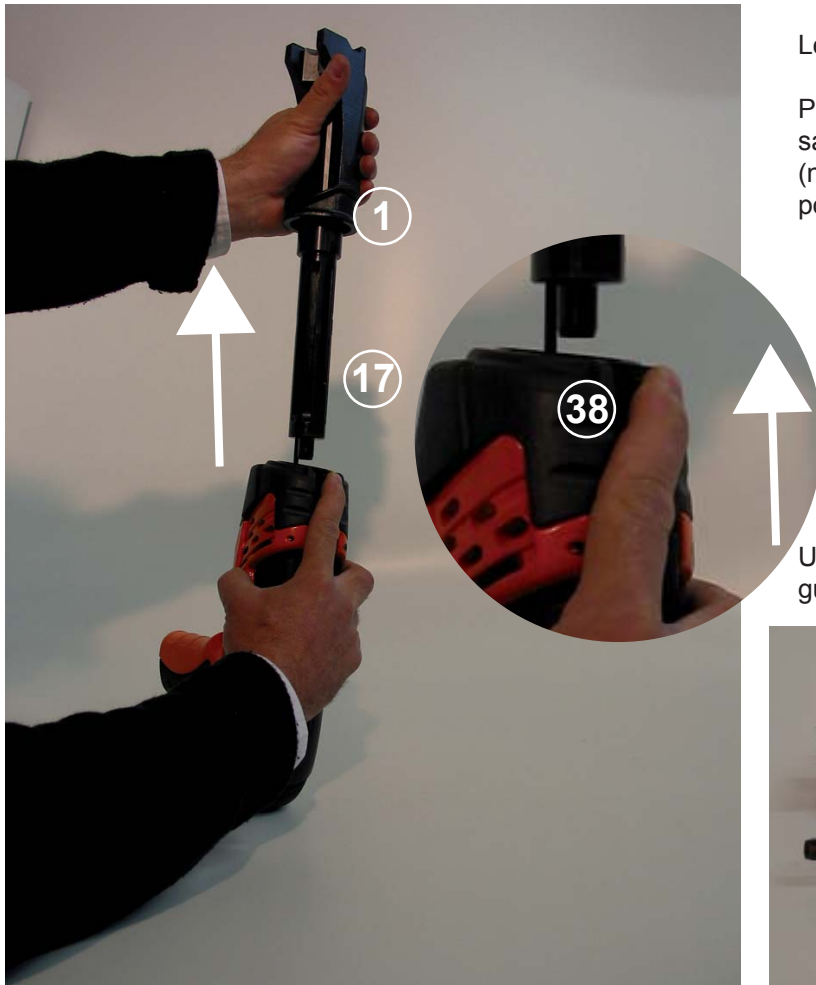
INTRODUCTION du CLOU

Pour réarmer le pistolet, tirer le guide-tampon à fond et pomper. Puis répéter les instructions décrites ci-dessus. Chaque couronne contient 10 charges de scellement.

RÉARMER

TECNARIA Spa
www.tecnaria.com

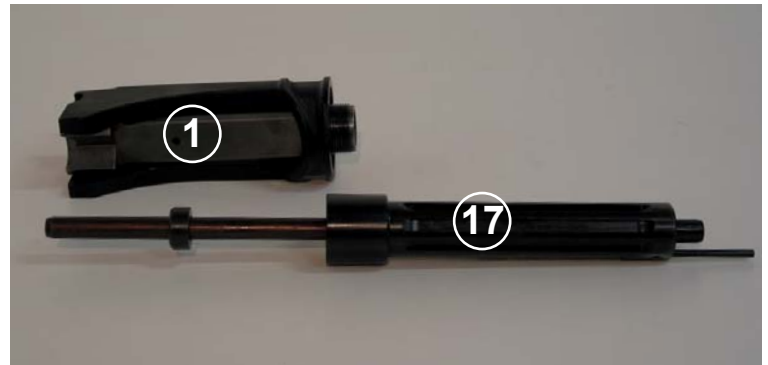
Entretien du Pistolet



Le pistolet a besoin d'entretien après un millier de tirs

Pour nettoyer le pistolet, il faut démonter le canon en pressant simultanément le guide-tampon et en relevant le cliquet (n°38 – ensemble cliquet) positionné en coïncidence du point indiqué.

Une fois le canon extrait de son logement, dévisser le guide-tampon monocoup (1) du canon (17)



Nettoyer l'extérieur du canon (n°17 - canon) avec la brosse métallique (A). Ensuite passer dans les guides et les crans, ainsi que dans la partie interne du canon et du guide tampon (n°1 – guide tampon monocoup) à l'aide des brosses de plastique (B) et (C).

Examiner l'état d'usure des masselotte (n°15) et bague d'arrêt de la masselotte (n°14).

A l'intérieur de la valise de transport se trouve une masselotte (n°15) de rechange qu'il faudra remplacer lorsque la pointe sera endommagée, comme sur la photo. La bague d'arrêt de la masselotte (n°14) est prévue en dotation de rechange et sera remplacée lorsque son aspect sera similaire à celui de la photo. Le côté marqué de blanc sera positionné du côté qui vient percuter le clou.

