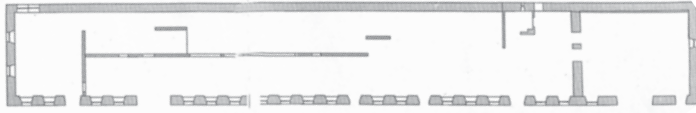


Una vecchia filanda di fine Ottocento nel sud della Provenza in Francia viene restaurata per essere trasformata in abitazione privata di prestigio. Si tratta di ripristinare due lunghi solai che un tempo ospitavano la lavorazione dei bacchi da seta.



SOLAI LIGNEI 'RIPRISTINATI'

Restauro di una ex filanda a Seillans Francia

Descrizione dell'intervento

Si presentava la situazione di dover consolidare dei solai lignei di una ex filanda della fine del secolo scorso per trasformarla ad uso residenziale. Luci estreme di 7,40 metri ed interassi di circa 1 metro hanno reso necessaria l'infissione di connettori direttamente sulle travi portanti. Sono state fresate le grosse tavole di calpestio di 4 cm di spessore ed è stato interposto un telo traspirante impermeabile. E' sempre bene interporre un telo tra tavolato e gettata per evitare che il legno assorba parte dell'acqua d'impasto del calcestruzzo. Se così non fosse si altererebbe irrimediabilmente il giusto rapporto acqua-cemento necessario per una corretta maturazione. Sopra il telo è stato interposto un pannello isolante rigido dello spessore di 3 cm. Questo accorgimento innalza la sezione mista collaborante in corrispondenza dei travi e permette di non gravare troppo sull'intero solaio.



E' stato messo a nudo il tavolato e si è proceduto a fresatura per andare a fissare i connettori MAXI direttamente sulle travi portanti.



Particolare del tavolato fresato



E' stato steso un telo impermeabile e traspirante Delta-Fol PVE Dorken con apposita graffettatrice. Quindi i connettori vengono fissati sopra.



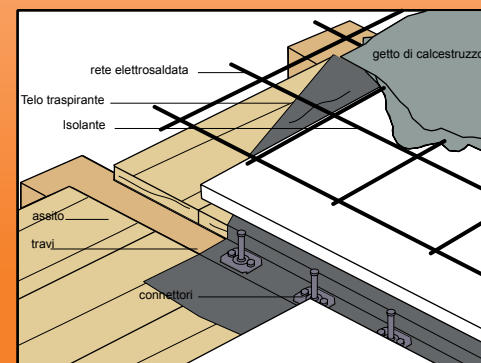
Particolare dei connettori MAXI fissati sopra il telo.

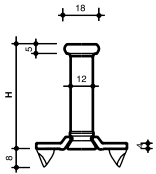


Per arrivare alle prestazioni richieste si è reso necessaria l'interposizione di pannello rigido isolante.



Sono stati fatti appositi attacchi a muro per legare la soletta portante alle murature.





Puntellatura dei solai.



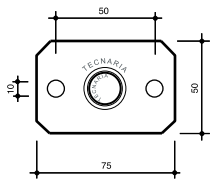
Fissaggio delle viti tirafondi date a corredo dei connettori Maxi.



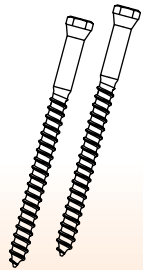
Il solaio con connettori fissati, isolante e rete elettrosaldata, pronto per il getto di calcestruzzo.



L'autobetoniera esterna fa fluire il calcestruzzo all'interno dei locali.



Il calcestruzzo viene steso tramite tubo-getto direttamente dalla autobetoniera.



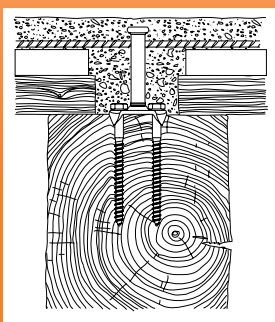
procedura di posa



Il calcestruzzo fluisce entro i setti connessi.



Il calcestruzzo viene livellato tramite staggiatrice automatica.



I solai vengono puntellati da sotto. Si procede quindi al getto del calcestruzzo. Questo arriva da stabilimento su autobetoniera. Si effettua la posa col tubo-getto. Il calcestruzzo una volta steso viene livellato con apposite staggiatrici. Una volta maturata la soletta collaborante è pronta ad accogliere la soletta sovrastante con impiantistica e pavimenti.

TECNARIA

TECNARIA S.p.A. Viale Pecori Giraldi 55 - Bassano del Grappa (VI) - Italia - Tel. +39. 0424 502029 r.a.
Fax +39.0424.502386 - E-mail: info@tecnaria.com - http://www.tecnaria.com